

Kort förklaring av NCS Systemet

Kärnan och grunden för våra produkter är NCS – Natural Colour System®, ett branschövergripande färgsystem som används världen över för färgkommunikation mellan designers och tillverkare, återförsäljare och kunder. Eftersom NCS är baserat på hur vi uppfattar färg visuellt kan du beskriva färgen på alla tänkbara ytor och därmed tilldela de en NCS Beteckning. Detta har gjort NCS Systemet till en global standard för definition och kvalitetssäkring av färg samt färgkommunikation.

För vem?

NCS Systemet används av arkitekter, designers och materialtillverkare, färgindustrin, producenter och återförsäljare världen över.

Varför NCS Systemet?

NCS Systemet ger en unik möjlighet att kommunicera färg mellan alla intressenter i en färgprocess för att säkerställa att slutresultatet är exakt som det var tänkt.

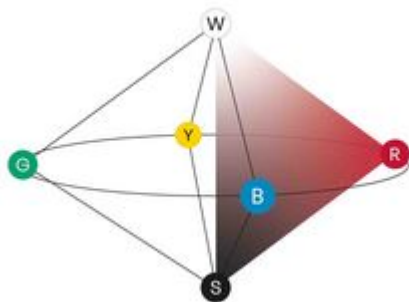
Elementarfärger

NCS utgår från de sex elementarfärgerna som människor upplever som ”rena”. T.ex. en ren grön uppfattas inte vara blåaktig eller gulaktig, på samma sätt som en ren gul färg inte uppfattas som grönaktig eller rödaktig. Vi kan beskriva alla 10 miljoner färger som vi kan uppleva med de sex elementära färgerna.



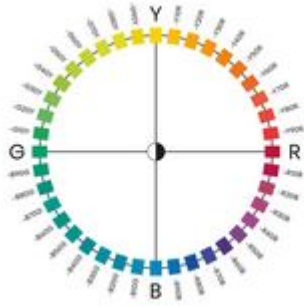
NCS Färgrymd

NCS illustreras i en tredimensionell färgrymd med utgångspunkt i elementarfärgerna, där alla färgers inbördes samband kan beskrivas. I denna tredimensionella rymd ryms alla tänkbara färger som kan bli tillgivna en plats och en NCS Beteckning.



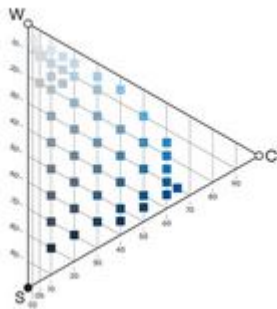
NCS Färgcirkel

NCS Färgcirkel anger en färgs kulörton och är en horisontell sektion genom mitten av NCS Färgrymd. Färgen beskrivs som förhållandet mellan en eller två av de fyra kulörta elementarfärgerna i NCS Färgcirkel.



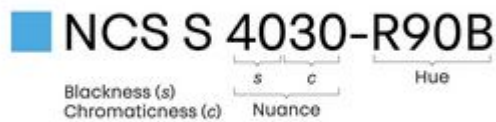
NCS Färgtriangel

NCS Färgtriangel anger en färgs nyans och är ett vertikalt snitt genom NCS Färgrymd. För varje nyans i NCS Färgcirkel finns det en NCS Färgtriangel.



NCS Beteckning

Färgen NCS S 1050-R90B har nyansen 1050, dvs 10% i svarthet och 50% i kulörthet. Vitheten blir då:



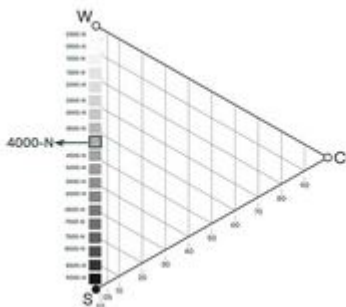
$$100\% - 10\% - 50\% = 40\%$$

Neutrala färger

Neutrala färger, rena grå färger, saknar helt kulörton och har därför endast nyans i sin NCS Beteckning följt av - N för neutral.

EXEMPEL

Färgen 4000-N har 40% svarthet och 0% kulörthet. Vitheten är då: $100\% - 40\% = 60\%$



Se också: nscolour.com